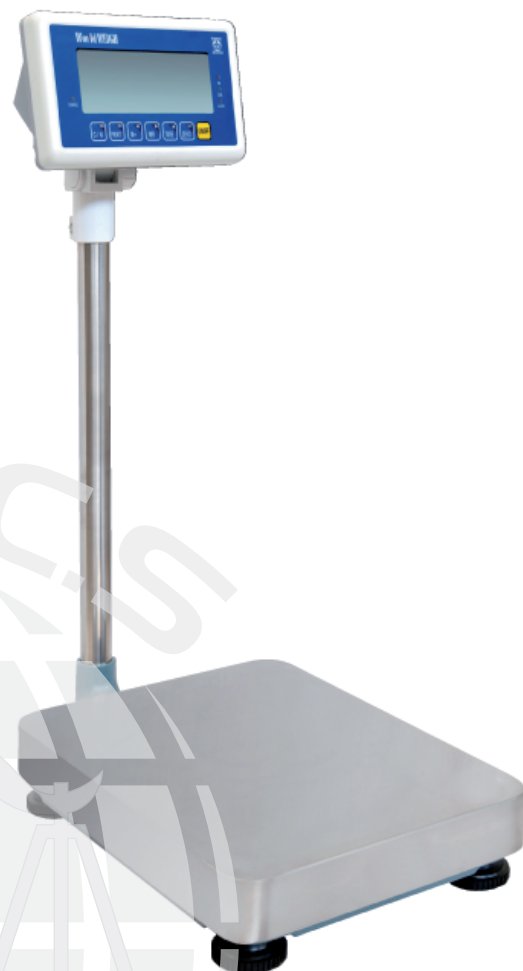


CARACTERISTIQUES TECHNIQUES :

- » Plateau En acier inoxydable
- » Structure en acier peint
- » Structure terminale ABS
- » LCD clavier rétro éclairé de 52 mm et 7 touches
- » Alimentation 230V
- » Batterie intégrée rechargeable avec une autonomie de 90 heures en utilisation continue
- » Batterie Statut Indication

FONCTIONS

- » Indication du poids
- » Pourcentage de poids
- » Le contrôle du poids
- » Définition de tara
- » Protection contre les surcharges



	B200 S	B200 M	B200 L
Dimension Tablier (mm)	350 x 450	420 x 520	600 x 800
Portée (kg)	30 / 60 / 150	30 / 150 / 300	600
Echelon (g)	10 / 20 / 50	20 / 50 / 100	200